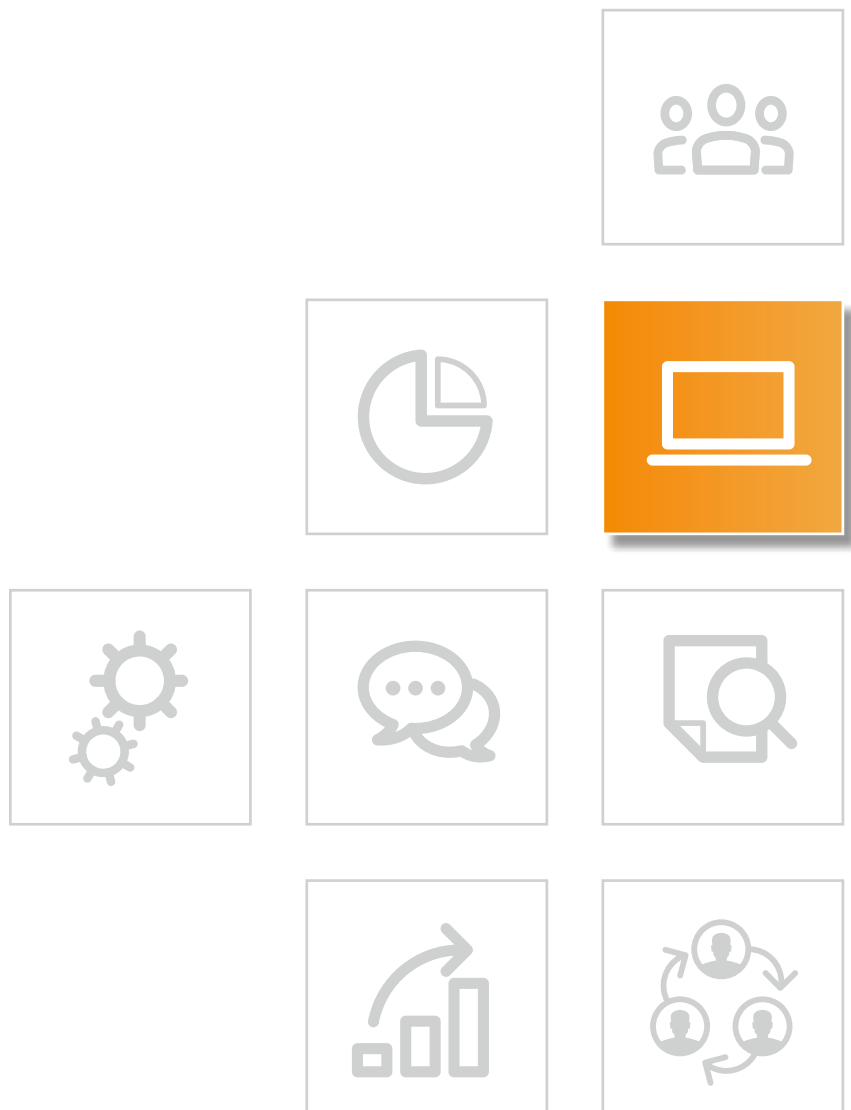


LIMA: IT-LÖSUNGEN FÜR VERSORGER

Für sichere und effiziente Geschäftsprozesse





LIMA IN DER ÜBERSICHT

Lieferantenwechsel, Abrechnungen, Ein- und Auszüge, Zählerwechsel, Bilanzkreismanagement, externer Vertrieb – die Prozesse im Energiegeschäft sind vielfältig, komplex, oft zeitkritisch und von ihrem reibungslosen Ablauf hängt der Unternehmenserfolg ab. Eine leistungsfähige IT ist daher ein wesentlicher Baustein für wirtschaftlichen Erfolg. Doch leider bleiben viele Systeme in der Praxis hinter den Erwartungen zurück.

Nicht bei uns: Durch unser eigenes Energiegeschäft verstehen wir die täglichen Herausforderungen eines EVU an eine moderne IT-Landschaft.

Mit dem IT-System **lima** erhalten Energieversorger eine schlanke, praxisnahe und leistungsfähige Systemlösung zur sicheren Abwicklung aller Geschäftsprozesse in der modernen Energieversorgung. Natürlich unterstützen wir Sie dabei auch in der Anwendung.

DAS SPEZIALISIERTE IT-SYSTEM FÜR DIE ENERGIEWIRTSCHAFT

Unser Software-Paket **lima** bietet Ihnen eine speziell auf die Versorgungswirtschaft und kommunalnahe Dienste ausgerichtete IT-Lösung, mit der unter anderem folgende Sparten abgerechnet werden können:

- Strom
- Wasser
- Wärme
- Abfallbeseitigung
- Miete
- Gas
- Abwasser
- Kälte
- Straßenreinigung
- u.v.m.

Trotz der Marktliberalisierung Strom und Gas haben wir die Querverbundunternehmen nicht aus den Augen verloren: Durch eine spezielle Berechtigungssteuerung bleiben Synergien für die nicht regulierten Sparten wie zum Beispiel Wasser, Wärme etc. erhalten.

- Schutz der regulierten Sparten durch Berechtigungskonzept
- Gemeinsamer Zugriff auf Daten der nicht unbundlungspflichtigen Sparten
- Gemeinsame Rechnung

LIMA IN ZAHLEN

- Ver- und Entsorger: ca. 100
- Zählpunkte: ca. 5 Mio.
- Abrechnungen pro Jahr: ca. 6 Mio.
- Marktkommunikationsprozesse pro Jahr: ca. 30 Mio.

Vertragsabrechnung	Rechnungswesen	Unternehmensplanung	Personalwesen
<ul style="list-style-type: none"> • Kundeninformationssystem • Tarif- und Sondervertrags-kundenabrechnung • Geräte-/Assetmanagement • Debitorenbuchhaltung • Bilanzielle Abgrenzung • Buchungsbelege und Statistik • Kunden-Onlineportal • Marktkommunikation GPKE/GeLi Gas/WiM 	<ul style="list-style-type: none"> • Finanz-/Kreditorenbuchhaltung • Kostenrechnung • Anlagenwirtschaft • Auftragswirtschaft • Materialwirtschaft/Einkauf • Bau und Betrieb • Installationsfakturierung • Aufmaßabrechnung 	<ul style="list-style-type: none"> • Gewinn, Finanzierung, Steuern • Controlling • Investitions- und AfA-Planung • Mengen- und Erlösplanung 	<ul style="list-style-type: none"> • Personalabrechnung • Personalzeitwirtschaft • Lohn- und Gehaltsverteilung

DIE BESONDERHEIT

Die **lima**-Marktkommunikation ist keine Modullösung, sondern integraler Bestandteil des **lima**-Abrechnungssystems!

- Keine weiteren Module/Schnittstellen
- Keine zusätzlichen Modulkosten
- Keine redundante Datenhaltung
- Hoher Automatisierungsgrad
- Sofortige Übernahme notwendiger Daten aus EDIFACT-Nachrichten in die **lima**-Datenbank
- Umgehende Durchführung maschineller Vertragszugänge/Vertragsabgänge im Abrechnungssystem aufgrund von Wechselprozessen
- Automatisierter Versand von EDIFACT-Nachrichten durch Geschäftsvorfälle im Abrechnungssystem (Beispiele: Umzugserfassung, Zählerstandeingabe)
- Nutzung der Funktionalitäten des Abrechnungssystems auch in der Prozessbearbeitung (Beispiel: automatischer Versand von Kundenbriefen)

LEISTUNGSFÄHIGES UND SICHERES RECHENZENTRUM FÜR GANZ DEUTSCHLAND

- **lima** als ASP-Lösung
- Durchführung der Systemeinrichtung und Konfiguration
- Bundesweite Anbindung
- Keine lokale Installation notwendig
- Hohe Flexibilität in der Anbindung gewünschter Schnittstellen

Ihr rhenag-Praxis-Plus

- + 24/7-Verfügbarkeit
- + Leistungsstarke IT-Plattform auf neuestem technischem Stand (IBM System iSeries)
- + Betreuung durch ein erfahrenes, kompetentes Spezialistenteam

Sprechen Sie uns an!

rhenag Rheinische Energie AG **Dienstleistungsvertrieb**

Bayenthalgürtel 9
50968 Köln

T 0221.93731-602
F 0221.93731-600

dienstleistung@rhenag.de
www.rhenag.de