

Der Energie-Service der rhenag



rhenag

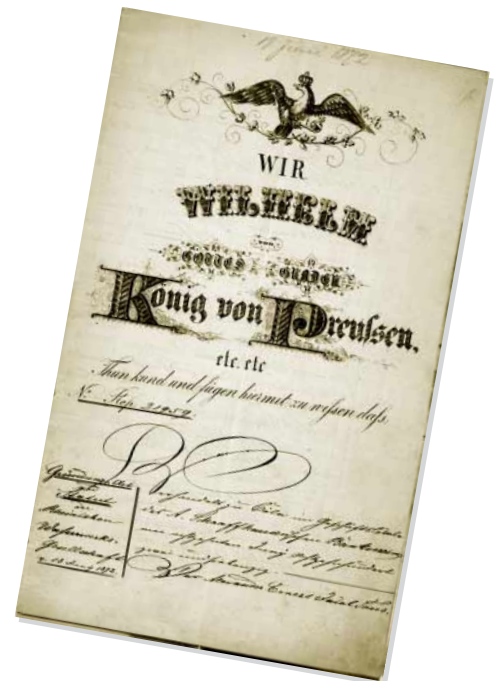
Energie und mehr

rhenag - Rheinische Energie AG

Unsere Wurzeln

Wasser- und Energieversorgung sind unsere angestammten Tätigkeitsfelder. So steht es schon in der Gründungsakte aus dem Jahre 1872, als Wilhelm König von Preußen die Rheinische Wasserwerksgesellschaft ins Leben rief. Die Hauptaufgabe bestand damals darin, die schnell wachsenden Städte und die Industrie in Köln und Umgebung mit Wasser zu versorgen. Schon ein Jahr später, 1873, wurde die Gasversorgung von Moers in die Wege geleitet. Die rhenag Rheinische Energie AG hat ihren Hauptsitz auch heute noch in Köln. Mit ihren erfahrenen Mitarbeitern und starken Partnern ist die rhenag ein zukunftsorientiertes Unternehmen in der Energie- und Wasserversorgung.

Neben der Direktversorgung ist die rhenag an zahlreichen Versorgungsunternehmen beteiligt, die gemeinsam die rhenag-Gruppe bilden. Die rhenag-Gruppe versorgt Städte und Kommunen mit Energie und Wasser – und übernimmt zum Teil auch die Abwasserentsorgung.





rhenag

Energie und mehr

| | |
|--|---------------------------|
| | Erdgas |
| | Strom |
| | Wasser |
| | Wärmelieferung |
| | Entsorgung |
| | Dienstleistung |
| | Betriebsführung |
| | Kapitalbeteiligung |

Unsere Kompetenz

Seit über 125 Jahren ist die rhenag einer der führenden Energieversorger. Unsere Tradition ist zugleich unser Kapital, denn sie ist unsere Erfahrung. Mit modernster Technik und fundiertem Wissen, rund um alle Belange der Energie- und Wasserversorgung, können wir unseren Kunden als kompetenter Partner zur Seite stehen. Und als modernes Dienstleistungsunternehmen wirken wir natürlich auch vorausschauend: Die Entwicklung von Innovationen zur Energieeinsparung ist für uns von großer Bedeutung, denn Energie wird immer kostbarer und Ressourcen schwinden. Wir machen uns schon heute Gedanken über die Zukunft der Energieversorgung und investieren in alternative Methoden wie Brennstoffzellentechnik und katalytische Brenner oder solare Klimatisierung.

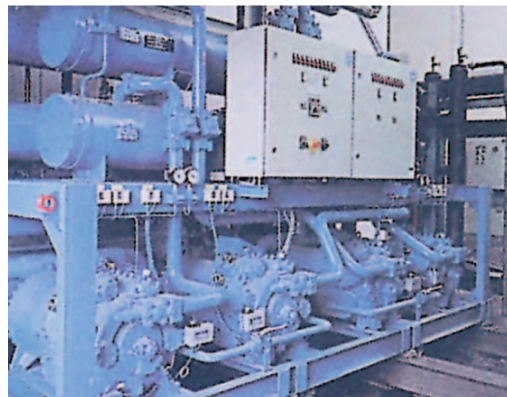
Unser Selbstverständnis

Unser Selbstverständnis ruht auf drei Säulen: Fachwissen, Initiative und Kapitalkraft. Die Gesundheit eines Unternehmens basiert auf seiner Flexibilität, sich den ständig neuen Anforderungen und Entwicklungen einer modernen Gesellschaft anzupassen. Wir haben dies erfolgreich in die Tat umgesetzt. Durch das Zusammenspiel von Tradition, Innovation und Flexibilität ist es uns möglich, Ihnen unsere umfassende Kompetenz und Dienstleistung im Rahmen des Energie-Service ES⁺ anzubieten.

ES⁺

Ihre Bedürfnisse als unser Kunde ändern sich, und wir ändern uns mit Ihnen. Die rhenag legt mit dem Energie-Service ES⁺ ein Angebot vor, das weit über die reine Energielieferung hinausgeht. Wir verstehen uns heute als moderner Anbieter komplexer Dienstleistungspakete in allen Energiefragen. Mehr als 125 Jahre Erfahrung und unser Expertenwissen in allen Fragen der Energieversorgung garantieren dabei unsere umfassende Kompetenz. Unser Unternehmen deckt dabei das gesamte Spektrum an energierelevanten Arbeitsprozessen ab. Unterschiedliche Leistungen wie beispielsweise Finanzierung, Installation und Betrieb von Heiz- oder Kühlanlagen erhalten Sie von uns komplett aus einer Hand. Auch in Bezug auf die Energienutzung und den Energieträger sind wir flexibel. Dadurch sind wir in der Lage, unsere Kunden wirkungsvoll zu entlasten und noch gezielter auf individuelle Anforderungen einzugehen. Unser Anspruch ist es, Ihnen maßgeschneiderte Angebote zu unterbreiten und diese mit Ihnen zu realisieren. Optimaler Service inklusive.

Nehmen Sie uns beim Wort.





Ob Bauherr oder Investor in der Wohnungswirtschaft, Kommune oder Unternehmen aus Industrie, Handel und Gewerbe – unsere Berater ermitteln für Ihren individuellen Energiebedarf die richtige Anlagenkonzeption und die optimale Betriebsweise. Sowohl im Neubau als auch bei der Erneuerung alter Anlagen ist im Hinblick auf Ihre speziellen Anforderungen eine sorgfältige Analyse und weitblickende Planung notwendig. Der Energie-Service ES⁺ ist auf Ihre speziellen Bedürfnisse ausgerichtet. Wir schaffen Ihnen neue Freiräume, indem wir für Sie maßgeschneiderte, kosteneffiziente und umweltgerechte Lösungen finden.



Gleichgültig ob Sie ein Mehrfamilienhaus, ein Luxushotel oder ein Schwimmbad betreiben: Der ES⁺-Service bietet Ihnen alles aus einer Hand. Die optimale Warmwasserbereitung, kostengünstig und umweltgerecht, übernehmen wir. Als modernes Dienstleistungsunternehmen kümmern wir uns um alle Arbeiten und Aufwendungen für eine sichere, bedarfsgerechte und wirtschaftliche Versorgung Ihrer Objekte mit Heizwärme und Warmwasser – sprich: Wärmelieferung als Komplettpaket.



Immer mehr Gebäude mit hocheffizienter Wärmedämmung machen im Sommer eine Kühlung erforderlich. Der Kälteservice von ES⁺ sorgt hier für die angenehme Klimatisierung von Büroräumen oder im Bereich der Lagerung für frische Lebensmittel. So arbeiten moderne Kühlsysteme mit Absorptionstechnik ohne klimaschädliche FCKW-Kältemittel. Obendrein sind sie auch leiser und energieeffizienter als konventionelle Systeme. Ohne selbst Kapital zu binden, bietet Ihnen der ES⁺-Service die Möglichkeit, in die Attraktivität Ihrer Immobilie sowie in die Zufriedenheit Ihrer Mitarbeiter und Kunden zu investieren.



Die gekoppelte Erzeugung von Strom und Wärme in Blockheizkraftwerken (BHKW) ist unter bestimmten Voraussetzungen nicht nur ökologisch, sondern auch ökonomisch sinnvoll. ES⁺ hilft Ihnen, die Gesamtenergiebilanz Ihrer Gebäude zu optimieren. Beispielsweise durch die Nutzung von Abwärme: Sie können Strom erzeugen und gleichzeitig die anfallende Wärme in Ihren Heiz- oder Kühlsystemen nutzen. Ob beim Betrieb eines Hotels oder im gewerbl. Bereich, Blockheizkraftwerke sind dann sinnvoll, wenn häufig elektr. Energie und Wärme gleichzeitig abgefordert werden. So können im ES⁺-Programm auch erhebliche Mengen Primärenergie eingespart und CO₂-Emissionen reduziert werden.

Heizwärme

Es ist ein Privileg der Menschheit, Energie zu nutzen und somit Wärme erzeugen zu können. Heutzutage ist sie in nahezu allen Lebensbereichen nicht mehr wegzudenken. Oder könnten Sie sich ein Leben ohne Wärme vorstellen....?



Warmwasser

Ob zum Duschen, Heizen oder zur Verwendung in industriellen Prozessen:
Die unbegrenzte Verfügbarkeit von warmem Wasser ist eine der elementaren Grundlagen modernen Lebens.



Klimatisierung/Cooling

Intelligent klimatisieren, also nach Bedarf kühlen, heizen und be- bzw. entfeuchten, ist eine Frage der richtigen Technik. Denn genau wie Wärme ist auch die Erzeugung von Kälte heute in vielen Bereichen unerlässlich geworden, ob zur Lagerung von Lebensmitteln oder zur angenehmen Klimatisierung von Büroräumen.



Kraft-Wärme-Kopplung

Stromerzeugungsverfahren mit Nutzung der Abwärme sind nicht nur ökonomisch, sondern auch ökologisch sinnvoll. Da bei der konventionellen Stromerzeugung etwa 65 Prozent der bezogenen Energie ungenutzt als Abwärme verpuffen, dient die Kraft-Wärme-Kopplung dazu, dieses Energiepotential aufzufangen und in den Energiekreislauf zurückzuführen.



ES⁺ – Der umfassende Energie-Service der rhenag

Unser Selbstverständnis als modernes Dienstleistungsunternehmen veranlaßt uns dazu, stets auf dem neuesten Stand der Technik zu sein und Ihnen als Kunden damit das Leben in einer immer bewußter lebenden und denkenden Gesellschaft zu erleichtern.

ES⁺ ist ein Konzept, welches Ihnen die gesamte Bandbreite an Serviceleistungen rund um Energielieferung bietet.

Sie können unsere Leistungen nach dem Baukastenprinzip beliebig kombinieren. Denn: Wir liefern Konzepte nicht von der Stange, sondern nach Maß! Wie Sie sehen, kümmern wir uns um alles, was mit Ihrer Energieversorgung zu tun hat. Was für Sie lästiges Übel, zeitraubender Verwaltungsaufwand, Behördengänge, Umweltrichtlinien und die Auswahl der geeigneten und auf Dauer effizientesten Anlagen sind, ist für uns das Tagesgeschäft. Und dies mit Tradition schon seit über 125 Jahren.

Die richtige Entscheidung

Vor zwanzig Jahren wurde die erste Wärmeschutzverordnung zur Energieeinsparung und damit auch zur Emissionsminderung im Heizungs- bzw. Gebäudebereich verabschiedet. Seit dieser Zeit sind sowohl die Wärmeschutz-Verordnung (WSVO), die Heizungsanlagen-Verordnung (HeizAnV) als auch die Bundes-Immissionsschutzverordnung (BImSchV) immer wieder verschärft und angepaßt worden. Mit der letzten Novellierung der Bundes-Immissionsschutz-Verordnung stehen nunmehr 1,8 Millionen alte Heizungsanlagen

vor dem Aus, weil sie zuviel Energie verbrauchen. Damit bietet der bei zu hohen Abgasverlusten gesetzlich vorgeschriebene Austausch der alten Heizungsanlagen jetzt die Chance, Heizkosten und Energie und damit Geld zu sparen. Auch die neue EnEV belohnt effiziente Anlagentechnik und vermeidet Kosten bei der Wärmedämmung. Wenn man es richtig angeht....

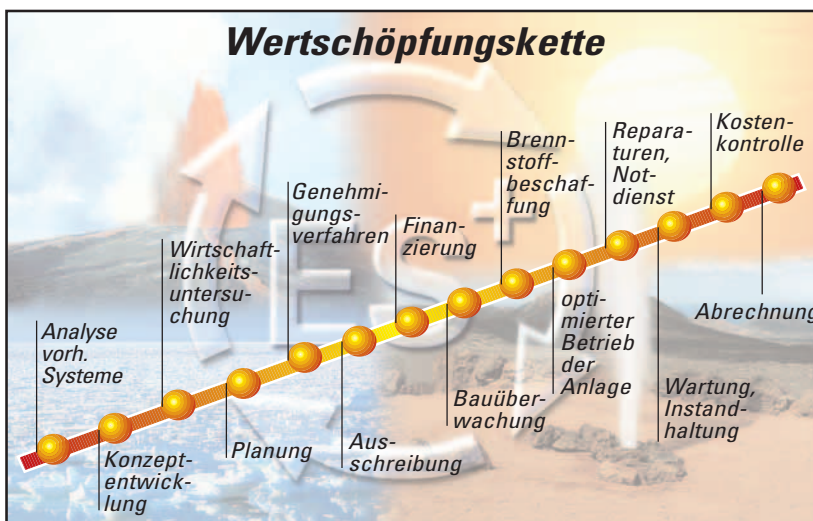
Knappe Kassen - was nun?

Normalerweise wird die Entscheidung für die Auswahl der neuen Heizung nicht nur von den gesetzlichen Rahmenbedingungen und Kosten/Nutzen-Betrachtungen beeinflusst, sondern in erster Linie von den zur Verfügung stehenden finanziellen Mitteln. Gerade knappe Kassen führen oftmals zu falschen Entscheidungen für preiswertere Heizungsanlagen mit nicht optimalen Verbrauchswerten und geringer Betriebssicherheit. Dabei stellen Contracting-Modelle wie beispielsweise Wärmelieferung durch ein integriertes Finanzierungs- und Betreibermodell häufig eine interessante Möglichkeit zur Ausschöpfung aller energiesparenden Maßnahmen und zur Minimierung der Betriebskosten dar, ohne den Kunden mit hohen Investitionen zu belasten.

Die Lösung: Der rhenag Energie-Service ES⁺

Man muß sich normalerweise um vieles kümmern, wenn Heizungs- und Warmwasseranlagen erneuert werden müssen. Die erste Hürde ist bereits die Wahl der richtigen Technik, dann folgen Absprachen mit Planern, Architekten

und Handwerkern, Genehmigungs- und Abnahmeverfahren mit Behörden etc.. Je größer das Objekt, desto mehr Arbeit, Geld und Nerven müssen aufgewendet werden, bis alles paßt und so ist, wie man es sich vorgestellt hat. Hier setzt der Energie-Service ES⁺ der rhenag an. Die rhenag als kompetentes Energieversorgungsunternehmen ist Profi, wenn es darum geht, seine Kunden bei der Auswahl von geeigneten Heizgeräten und einer optimalen Betriebsweise, d.h. in puncto Energieeinsparung zu beraten, Genehmigungsverfahren einzuleiten und mit Planern und Bauherren korrekte Absprachen zu treffen.



Jedes Gebäude verlangt nach einem angepaßten und individuellen Energiekonzept, damit das Optimum an Energieeinsparung und Emmissionsminderung erreicht werden kann. Die rhenag bietet mit ES⁺ eine genau auf diese Bedürfnisse abgestimmte Dienstleistung und übernimmt im Rahmen von Energiecontracting/Wärmelieferung alles, was bei der Sanierung und Erneuerung von Energieanlagen notwendig ist – von der Analyse des IST-Zustandes über die Planung, Durchführung, Wartung, Reparatur bis hin zu den Investitionskosten.

Die Vorteile für Sie als Kunde liegen auf der Hand:

Kein Stress mit der Koordination von Terminen und Genehmigungsverfahren, überschaubare Kostenplanung, ein reibungsloser Betrieb zu jeder Zeit und nur einen kompetenten Ansprechpartner. Vor allem aber wird eine hochmoderne Heizungsanlage installiert – und der Kunde bezahlt ausschließlich für die gelieferte Wärme. Und darüber hinaus reicht im Verhältnis zur alten Heizung die Energieeinsparung oftmals schon dafür aus, daß trotz des Aufwandes für die hochmoderne neue Heizungsanlage die jährlichen Betriebskosten inklusive Kapitaldienst für die neue Heizung genauso hoch oder sogar niedriger sind als die Jahresbetriebskosten der alten Anlage.

Die Vertragslaufzeit für Wärmelieferung dauert in der Regel 10 bis 15 Jahre und gibt so beiden Seiten eine ausreichende Planungs- und Investitionssicherheit. In dieser Zeit ist die rhenag für den störungsfreien Betrieb der Anlage inklusive aller Reparaturen verantwortlich. Kurz gesagt: Die rhenag kümmert sich um alles, was notwendig ist – von der ersten Planung, Finanzierung und Wartung bis zur Übernahme der Jahresrechnung des Schornsteinfegers.

ES⁺

- Wir analysieren den IST-Zustand des Objektes vor Ort und planen nach Ihren konkreten Anforderungen Ihre Energieanlage unter Berücksichtigung der geeigneten Gerätetechnik.
- Wir übernehmen alle Investitionskosten für die Heizungs-, Warmwasser-, Kälte-, oder Kraft-Wärme-Kopplungsanlage. Das bedeutet mehr finanziellen Spielraum für Sie.
- Wir erledigen die Ausschreibung für Sie sowie die Auftragsvergabe für den Bau der Anlage.
- Zusammen mit dem örtlichen Fachhandwerk sorgen wir für die fachgerechte Installation Ihrer Anlage, natürlich inklusive sicherheitstechnischer Abnahme.
- Wir übernehmen für Sie alle Reparaturen sowie die regelmäßige Wartung für einen hohen Sicherheitsstandard.
- Für Notfälle steht rund um die Uhr ein Instandsetzungs- und Entstördienst bereit.
- Wir entlasten Sie von allen Verwaltungsaufgaben im Zusammenhang mit der Energieversorgung.
- Und den Brennstoff gibt es natürlich inklusive!



rhenag Rheinische Energie Aktiengesellschaft
Bachstraße 3
53721 Siegburg
www.rhenag.de

Telefon 0 22 41 / 1 07 - 2 71
Fax 0 22 41 / 1 07 - 4 30
E-Mail waermeservice@rhenag.de