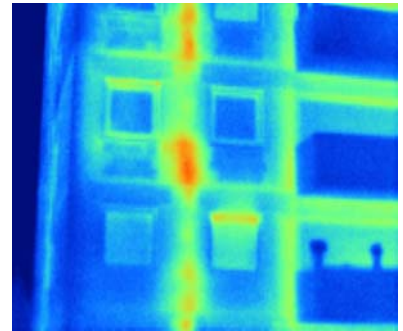
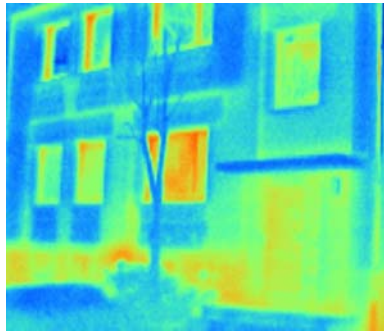
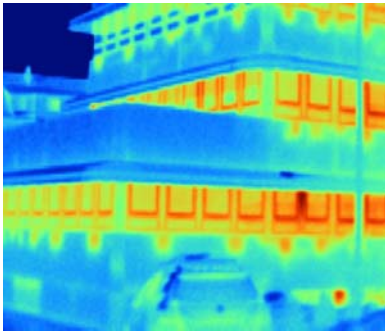


Voraussetzungen für eine erfolgreiche rhenagThermografie



Allgemein

- Auftraggeber / Kunde ist vor Ort
- Aufnahmen werden nur tagsüber gemacht

Außen

- Wetterlage vor den Aufnahmen ist konstant
(keine Temperaturschwankungen von mehr als 5 Grad in den vorherigen 3 Tagen)
- Tiefe Bewölkung am Himmel ohne Wolkenlücken
- Kein Sonnenschein oder Regen während den Aufnahmen
- Windstill oder maximal schwachwindig
- Kein Schneefall, keine Schneedecke auf dem Dach
- Die Außentemperatur beträgt max. 6 Grad Celsius

Innen

- Die Innentemperatur beträgt mindestens 20 Grad Celsius
- Im gesamten zu thermografierenden Wohnbereich herrscht die gleiche Temperatur
- Die Fenster sind geschlossen
(mindestens 4 Stunden vor dem Termin)
- Rollläden, wenn vorhanden, sind hochgezogen
(mindestens 4 Stunden vor dem Termin)